

VANNES A MANCHON HAUTE PERFORMANCE TYPE RV

HIGH PERFORMANCE PINCH VALVES TYPE RV



DESCRIPTIF

Diamètre : DN 25 - 1000
 Encombrements : DIN ou ASME
 Pressions de service : 1 - 40 bar
 Vannes tout ou rien
 Vannes de régulation
 Vannes d'isolement

CARACTERISTIQUES

Passage intégral
 Etanchéité bidirectionnelle
 Faible perte de charge
 Pas de dépôts sur le manchon
 Facile d'entretien
 Joints de bride intégrés

APPLICATIONS

Papeteries,
 Industries chimiques,
 Industries des minéraux, colorants
 Industries du verre et céramique
 Transports pneumatiques
 Usines d'incinération...

PROPERTIES

Dimension: DN 25 - 1200 mm
 Installation length: DIN, ASME, ISO
 Media pressure: 1 - 40 bar
 Open/close valves
 Control valves (electrical/electro pneumatical)
 Stop valves

DESIGN FEATURES

Full passage
 Both sides leak-tight
 Low pressure loss
 No accretion
 Easy maintenance
 Integrated flange sealing

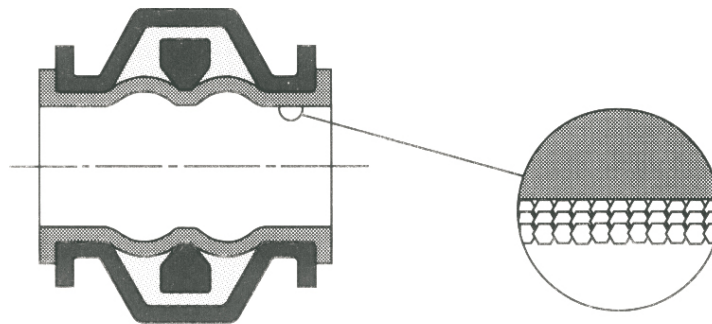
BRANCHES OF INDUSTRY

Paper and pulp, waste water
 Chemical industry
 Pigments and fillers
 Glass and ceramics industry
 Pneumatic conveying systems
 Ash, fly ash...

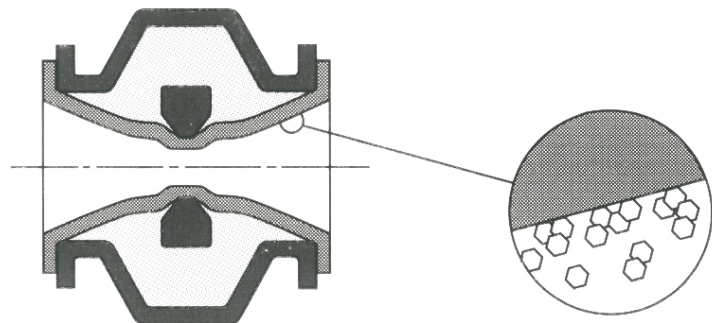
UNE SOLUTION PERFORMANTE

SMOOTH FUNCTION

VANNE OUVERTE
VALVE OPEN



VANNE OUVERTE / FERMEE
VALVE BEING CLOSED



AVANTAGES

- Pas de bouchons,
- Les dépôts sont évacués lors de l'ouverture et la fermeture de la vanne.
- Différents encombrements selon DIN, ISO, ASME

ADVANTAGES

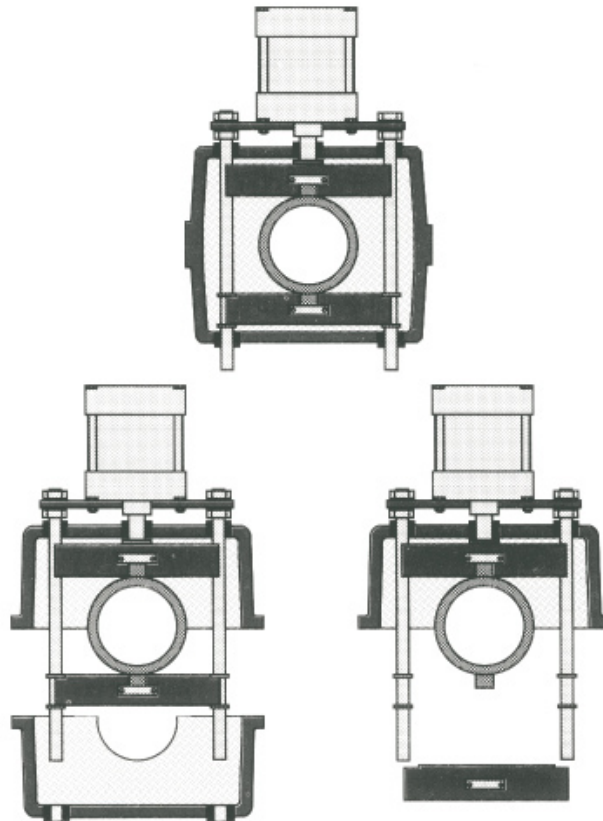
- no plugging
- beginning incrustations are released by opening and closing from the wall of the sleeve and re moved by the flowing medium
- various installation lengths acc. to DIN, ISO, ASME

Nous nous réservons le droit d'apporter des modifications techniques / Technical details subject to change without notice.

AKO Innovations S.A.S.

Z.A. des Tuiliers ▪ 5, rue Gilardoni ▪ 68210 Retzwiller ▪ France ▪ Tél: +33 (0) 3 89 40 12 13 ▪ Fax: +33 (0) 3 89 08 80 82
e-Mail: info@ako-france.com ▪ Web: www.vannes-a-manchon.fr

ENTRETIEN SIMPLE EASY MAINTENANCE



CHANGEMENT DU MANCHON

- Le manchon peut être remplacé en ôtant la partie inférieure de la vanne,
- Cette opération peut être effectuée sans démonter la vanne de la conduite,
- Ne nécessite pas d'outils spéciaux.

SLEEVE EXCHANGE

- sleeve can be changed easily by loosening the lower valve body (binding screws)
- it can be done directly on the location without to get the armature out of the pipe.
- no special tools and no preparation of sealing surface required (basic version).

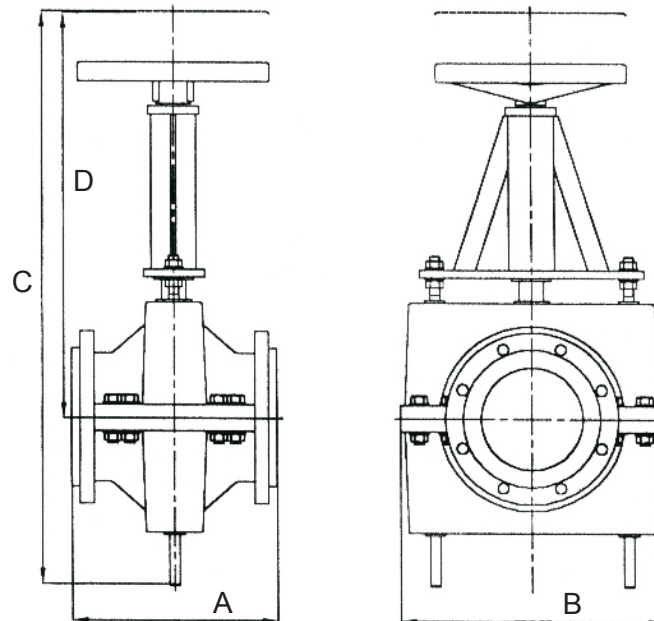
Nous nous réservons le droit d'apporter des modifications techniques / Technical details subject to change without notice.

AKO Innovations S.A.S.

Z.A. des Tuiliers ▪ 5, rue Gilardoni ▪ 68210 Retzwiller ▪ France ▪ Tél: +33 (0) 3 89 40 12 13 ▪ Fax: +33 (0) 3 89 08 80 82
e-Mail: info@ako-france.com ▪ Web: www.vannes-a-manchon.fr

VANNES A MANCHON MANUELLES TYPE RV

HANDWHEEL PINCH VALVES TYPE RV



DN	A	B	C	D
25	127	182	369	268
32	140	195	394	282
40	165	205	417	299
50	178	242	476	345
65	190	248	511	366
80	203	282	561	398
100	300	316	690	489
125	325	342	785	558
150	350	400	923	658
200	400	516	1131	799
250	450	580	1280	890
300	500	720	1480	1030

- Le tableau contient les dimensions standard, ces dernières varient selon le type d'application.
- DN 350 à DN 1000 sur demande

- Standard dimensions shown in table above. Changes possible depending on valve configurations.
- DN 350 up to DN 1000 and other configurations upon request.

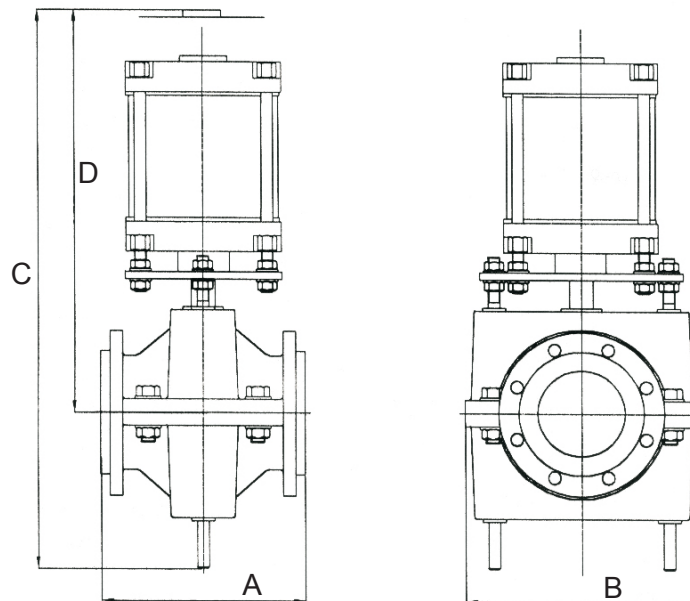
Nous nous réservons le droit d'apporter des modifications techniques / Technical details subject to change without notice.

AKO Innovations S.A.S.

Z.A. des Tuiliers ▪ 5, rue Gilardoni ▪ 68210 Retzwiller ▪ France ▪ Tél: +33 (0) 3 89 40 12 13 ▪ Fax: +33 (0) 3 89 08 80 82
e-Mail: info@ako-france.com ▪ Web: www.vannes-a-manchon.fr

VANNES A MANCHON PNEUMATIQUES TYPE RV

PNEUMATIC PINCH VALVES TYPE RV



DN	A	B	C	D
25	127	182	415	313
32	140	195	438	325
40	165	205	469	350
50	178	242	543	412
65	190	248	586	443
80	203	282	603	439
100	300	316	737	532
125	325	342	730	537
150	350	400	958	698
200	400	516	1263	932
250	450	580	1680	1308
300	500	720	2141	1699

- Le tableau contient les dimensions standard, ces dernières varient selon le type d'application.
- DN 350 à DN 1000 sur demande
- Dimensions pour pression de service max. 6 bar

- Standard dimensions shown in table above. Changes possible depending on valve configurations.
- DN 350 up to DN 1000 and other configurations upon request.
- Min. control pressure to operate the valve = 6 bar, other pressures upon request.

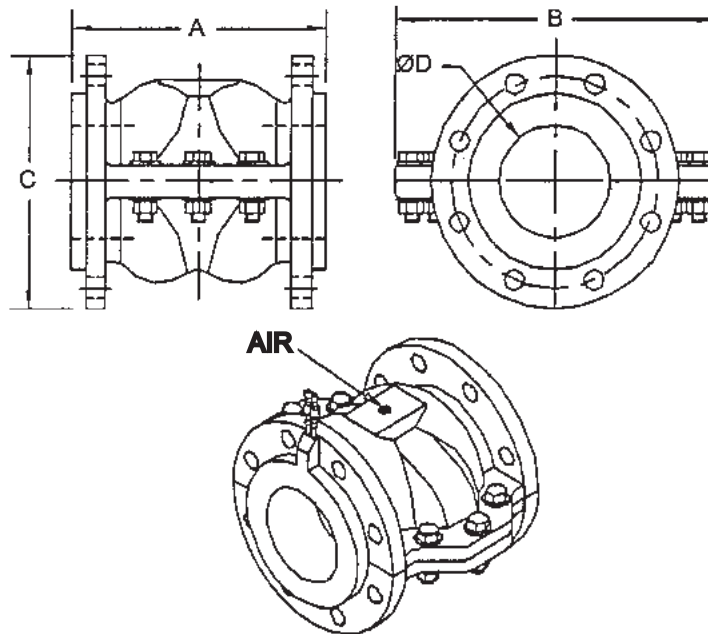
Nous nous réservons le droit d'apporter des modifications techniques / Technical details subject to change without notice.

AKO Innovations S.A.S.

Z.A. des Tuiliers ▪ 5, rue Gilardoni ▪ 68210 Retzwiller ▪ France ▪ Tél: +33 (0) 3 89 40 12 13 ▪ Fax: +33 (0) 3 89 08 80 82
e-Mail: info@ako-france.com ▪ Web: www.vannes-a-manchon.fr

VANNES A MANCHON PNEUMATIQUES TYPE RVA

PNEUMATIC PINCH VALVES TYPE RVA



DN	A	B	C	ØD
25	128	128	115	25
40	165	150	150	40
50	178	183	165	50
65	190	194	185	65
80	203	258	200	80
100	229	295	220	100
125	254	312	250	125
150	350	385	285	150
200	457	484	340	200
250	533	618	395	250
300	610	718	460	300
350	686	681	709	350

- Par application d'une pression d'air ou de liquide (pression différentielle Δ 2-3 bar) sur le corps de vanne le manchon se ferme.
- By using air/fluid (differential pressure Δ p 2-3 bar) supplied to the valve body the valve will be closed.

Nous nous réservons le droit d'apporter des modifications techniques / Technical details subject to change without notice.

AKO Innovations S.A.S.

Z.A. des Tuiliers ▪ 5, rue Gilardoni ▪ 68210 Retzwiller ▪ France ▪ Tél: +33 (0) 3 89 40 12 13 ▪ Fax: +33 (0) 3 89 08 80 82
e-Mail: info@ako-france.com ▪ Web: www.vannes-a-manchon.fr