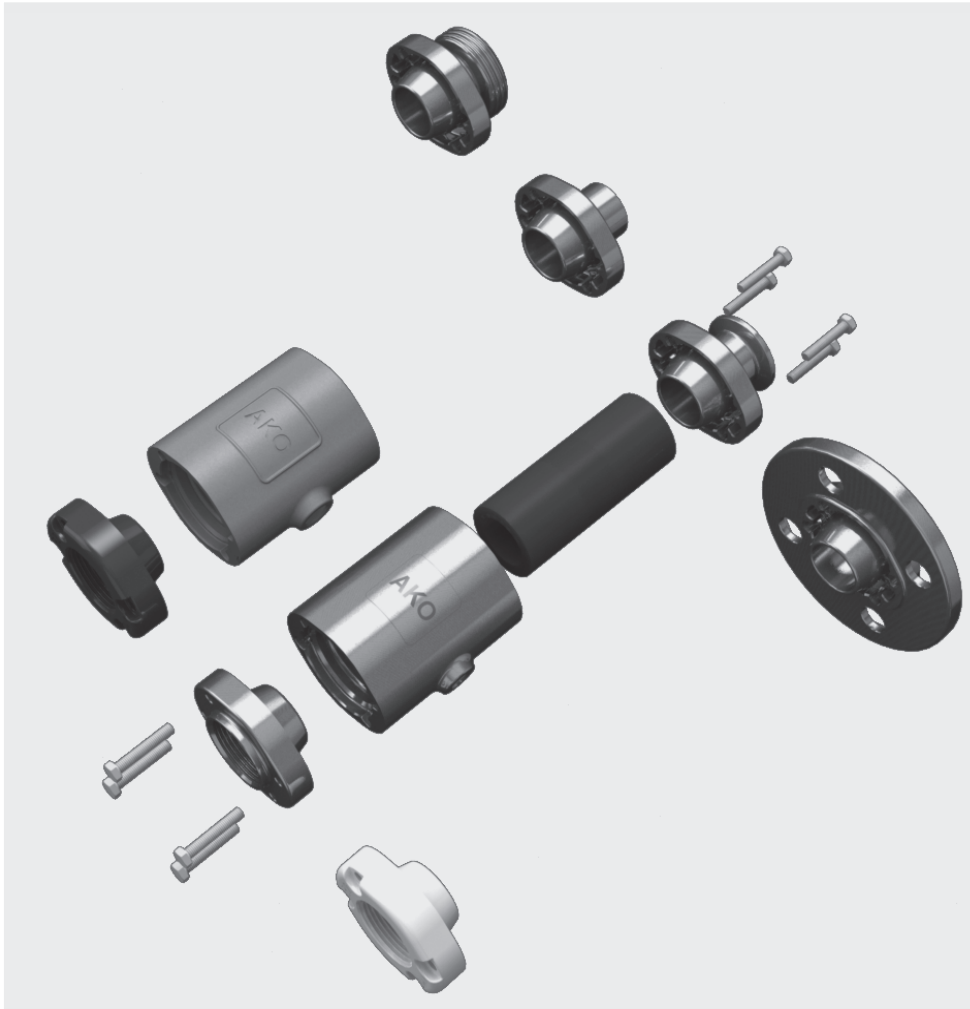


# New!

## Vanne à manchon pneumatique Type VMC Air operated Pinch Valve type VMC



Raccord à bride / Flange



Filetage intérieur / Internal Thread



Raccord clamp / Tri-Clamp



Raccord à souder / Weld-on ends



Raccord fileté / Threaded spigot

### ▲ Le système modulaire et flexible pour les raccords de tuyauteries aseptiques !

La solution idéale pour obturer et réguler les pulvérulents, suspensions, fluides pâteux, épais ou fibreux.

#### Avantages :

- Flexible et modulaire
- Diverses possibilités de raccords
- Extrêmement compacte
- Faible poids
- Passage intégral
- Pas de rétention
- Changement aisé du manchon
- Etanchéité optimale
- Economique

### ▲ The flexible modular system for solvable and aseptic piping connections!

The ideal solution for isolation and regulation of solids of all kinds, suspensions, pastes, gaseous, fibrous and viscous media.

#### Advantages:

- Flexible modular system
- Various connection options
- Extremely compact
- Light weight
- Complete free passage
- No dead spots
- Easy maintenance and re-sleeving
- 100% tight shut off
- Competitive

# Vanne à manchon pneumatique Type VMC

## Air operated Pinch Valve type VMC

### Domaines industriels :

- Industrie alimentaire et pharmaceutique
- Secteur du ciment
- Transport pneumatique
- Pigments et granulats
- Industrie de la céramique / du verre / du plastique
- Extraction
- Dosage
- Systèmes de remplissage et de pesage
- Systèmes de ventilation

### Raccords avec diverses connections aseptiques possible!

### Possibilités de raccords :

Raccord par bride  
Raccord par filetage intérieur G / NPT  
Raccord clamp  
Raccord à souder  
Raccord fileté

Exécutions spéciales antistatique avec raccordement à la terre conformes pour les environnements Ex Zones 1, 2, 21, 22 sont également disponibles .

### Les vannes à manchon pneumatiques de la Série VMC sont conformes à la DESP 97/23/CE.

### Matériaux :

**Corps:** Acier inoxydable 1.4408  
Aluminium AlSi10Mg  
Plastique POM

**Raccords :** Acier inoxydable 1.4404  
Plastique POM

### Manchons:

gomme naturelle anti-abrasion, gomme alimentaire, EPDM, EPDM alimentaire, Nitrile, Nitrile alimentaire, Hypalon, Butyle, Néoprène, Silicone, Viton, autres matières sur demande.

**Pression de service du fluide :** ~ 6 bar

**Pression d'alimentation max:** 8 bar

**Pression différentielle :** 2-3,5 bar

Varie selon les diamètres et l'élastomère

### Industrial areas:

- Food/ pharmaceutical/ beverage industry
- Chemical industry
- Pneumatic conveying systems
- Pigments and granules
- Ceramics/ glass/ plastic industry
- Extraction systems
- Dosing systems
- Filling and weighing systems
- Air venting systems

### Connections with various aseptic connections available!

### Connection options:

Flange Connection  
Internal Thread Connection G / NPT  
Tri-Clamp  
Weld-on ends  
Threaded spigot (RJT Connection)

Special, conductive models with a separate earthing system, which are suitable for use in areas at risk of explosions (EX) in zones 1, 2, 21 and 22 are also available.

### The air operated Pinch Valves of VMC series fulfill all requirements of the Pressure Equipment Directive 97/23/EC.

### Materials:

**Body:** Stainless steel 1.4408  
Aluminium AlSi10Mg  
Plastic POM

**Socket Connection:** Stainless steel 1.4404  
Plastic POM

### Sleeves:

Natural rubber antiabrasive, Natural rubber food quality, EPDM, EPDM food quality, Nitrile, Nitrile food quality, Hypalon, Neoprene, Silicone, Viton, other materials on request.

**Operating / medium pressure max.:** ~ 6 bar

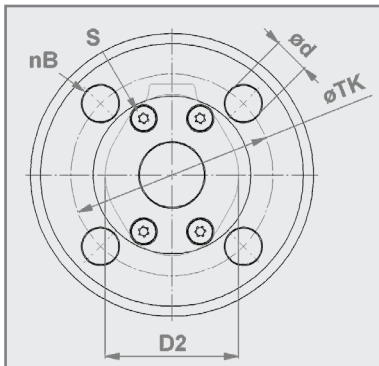
**Control / closing pressure max.:** 8 bar

**Differential pressure:** 2-3.5 bar

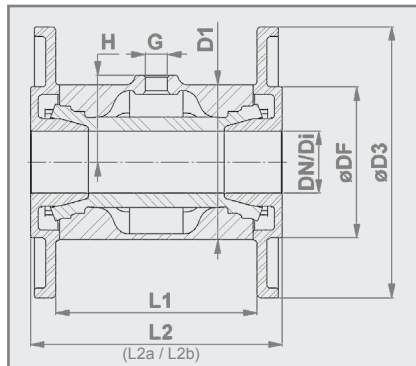
varies depending on diameter / sleeve

# Vanne à manchon pneumatique - Raccord par bride

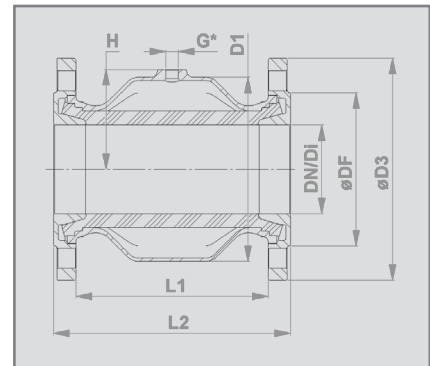
## Air operated Pinch Valve - Flange connection



DN25 - DN80



DN25 - DN50 \* DIN EN ISO 228 "G"



DN65 - DN80 \* DIN EN ISO 228 "G"

### Type de raccord :

Raccord par bride selon  
DIN EN 1092-1 PN 10/16

DIN 11853-2 (L2a) / 11864-2 forme A (L2b) sur demande

### Connection type:

Flange connection according to  
DIN EN 1092-1 PN 10/16

DIN 11853-2 (L2a) / 11864-2 form A (L2b) on request

### Corps :

- Acier inoxydable 1.4408 (E)
- Aluminium AISi10Mg (A)

### Body:

- Stainless steel 1.4408 (E)
- Aluminium AISi10Mg (A)

### Bride :

- Acier inoxydable 1.4404 (E)

### Flange:

- Stainless steel 1.4404 (E)

### Surface :

Acier inox. : Electropolie mat

Parties en contact avec le fluide = Ra 0,5  
Finition polie Ra 0,3 sur demande.

### Valve finish:

Stainless steel: Electropolished matt

Wetted parts = Ra 0.5  
Satin polished (brushed) Ra 0.3 on request.

Aluminium : Revêtement époxy 60-80µm RAL 9006

Aluminium: Powder coated 60-80µm RAL 9006

DN / Di (mm)	D1 (mm)	D2 (mm)	ø D3 (mm)	ø DF (mm)	nB	ø d (mm)	ø TK (mm)	L1 (mm)	L2 (mm)	L2a (mm)	L2b (mm)	G (inch)	H (mm)	<sup>1</sup> S	<sup>2</sup> Vol. (l) (ca./approx.)	Poids weight (kg) (EE)	Poids weight (kg) (AE)
25	72	57	115	68	4	14	85	96	125	213	218	1/8"	36,5	4x(M6x35)	0,09	2,4	1,9
32	80	66	140	78	4	18	100	104	130	226	241	1/4"	45	8x(M6x35)	0,13	2,9	2,3
40	90	77	150	88	4	18	110	119	155	238	253	1/4"	50	8x(M6x35)	0,22	4,0	3,1
50	110	88	165	106	4	18	125	149	185	264	279	1/4"	60	8x(M6x35)	0,36	5,8	4,4
65	139	102	185	122	4	18	145	133	170	267	327	1/4"	73,5	8x(M10x20)	0,44	5,5	4,5
80	172	126	200	138	4	18	160	173	213	309	373	1/4"	90	8x(M10x20)	0,88	7,5	5,3

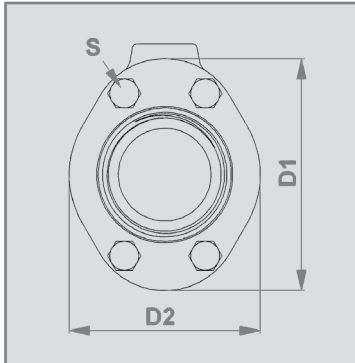
<sup>1</sup> N°. de trous / Number of holes

<sup>1</sup> Vis de montage (acier inoxydable 1.4401 / AISI 316) selon DIN 7985 / mounting screws (stainless steel 1.4401 / AISI 316) according to DIN 7985

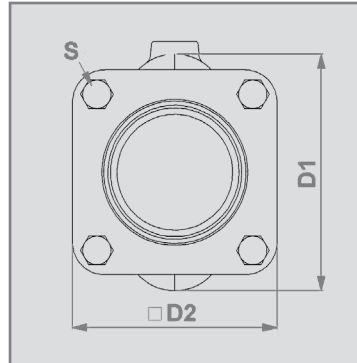
<sup>2</sup> Volume nécessaire pour fermer le manchon / Volume = Control volume with closed sleeve

# Vanne à manchon pneumatique - Raccord par filetage intérieur

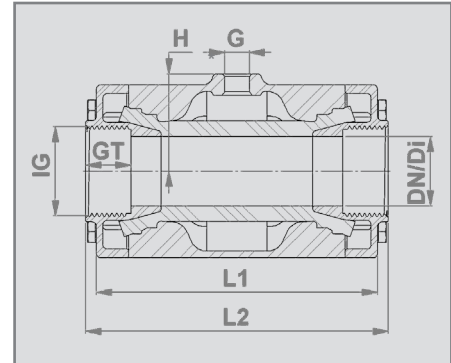
## Air operated Pinch Valve - Internal Thread connection



DN10 - DN50



DN65 - DN80



\* DIN EN ISO 228 "G"


### Type de raccord :

Raccord par filetage intérieur selon  
DIN EN ISO 228 "G" ou  
ANSI/ASME B1.20.1 "NPT"


### Connection type:

Internal Thread Connection according to  
DIN EN ISO 228 "G" or  
ANSI/ASME B1.20.1 "NPT"


### Corps :

- DN 10-80: Acier inoxydable 1.4408 (E)
- DN 20-80: Aluminium AlSi10Mg (A)
- DN 10-15: Plastique POM naturel (P)
- DN 10-15: Plastique POM antistatique (P) 


### Body:

- DN 10-80: Stainless steel 1.4408 (E)
- DN 20-80: Aluminium AlSi10Mg (A)
- DN 10-15: Plastic POM (P) natural white
- DN 10-15: Plastic POM (P) conductive 

### Raccords:

- DN 10-80: Acier inoxydable 1.4404 (E)
- DN 20-50: Plastique POM naturel (P)
- DN 20-50: Plastique POM antistatique (P),  pour les zones à risques d'explosion

### Internal Thread) Socket ends:

- DN 10-80: Stainless steel 1.4404 (E)
- DN 20-50: Plastic POM (P) natural white
- DN 20-50: Plastic POM (P) conductive  for hazardous areas

### Surface :

Acier inox. : Electropolie mat

### Valve finish:

Stainless steel: Electropolished matt

Aluminium : Revêtement époxy 60-80µm RAL 9006

Aluminium: Powder coated 60-80µm RAL 9006

DN / Di (mm)	D1 (mm)	D2 (mm)	IG (inch)	GT (mm)	L1 (mm)	L2 (mm)	G (inch)	H (mm)	<sup>1</sup> S	<sup>2</sup> Vol. (l) (ca./approx)	Poids weight (kg) (EE)	Poids weight (kg) (AE)	Poids weight (kg) (AP)	Poids weight (kg) (PE)
10	46	35	G $\frac{3}{8}$ "	12	68	80	1/8"	23	4x(M6x16)	0,03	0,5	-	-	0,3
15	56	47	G $\frac{1}{2}$ "	15	85	95	1/8"	28	4x(M6x20)	0,05	0,8	-	-	0,4
20	62	49	G $\frac{3}{4}$ "	17	93	103	1/8"	31,5	4x(M6x25)	0,07	0,9	0,6	0,4	-
25	72	57	G1"	20	110	120	1/8"	36,5	4x(M6x30)	0,09	1,4	0,8	0,5	-
32	80	66	G1 $\frac{1}{4}$ "	21	130	140	1/4"	45	8x(M6x35)	0,13	1,8	1,2	0,9	-
40	90	77	G1 $\frac{1}{2}$ "	21	150	160	1/4"	50	8x(M6x35)	0,22	2,4	1,5	1,1	-
50	110	88	G2"	25	175	185	1/4"	60	8x(M6x35)	0,36	3,6	2,2	1,6	-
65	139	115	G2 $\frac{1}{2}$ "	30	173	200	1/4"	73,5	8x(M10x35)	0,44	3,7	3,0	-	-
80	172	133	G3"	33	213	230	1/4"	90	8x(M10x35)	0,88	5,5	4,4	-	-

<sup>1</sup> Vis de montage (acier inoxydable 1.4401 / AISI 316) selon DIN 933 (EN24107) / mounting screws (stainless steel 1.4401 / AISI 316) according to DIN 933 (EN24107)

<sup>2</sup> Volume nécessaire pour fermer le manchon / Volume = Control volume with closed sleeve

\* Alternative la version K avec un encombrement de 150 mm / Alternatively available is our K-variant → length = 150mm

Nous nous réservons le droit d'apporter des modifications techniques.

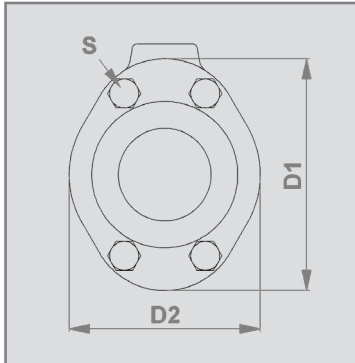
Technical details subject to change without notice.

### AKO Innovations S.A.S.

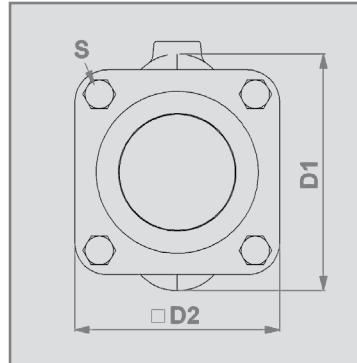
Z.A. des Tuilliers • 5, rue Gilardoni • 68210 Retzwiller • France • Tél: +33 (0) 3 89 40 12 13 • Fax: +33 (0) 3 89 08 80 82  
e-Mail: info@ako-france.com • Web: www.vannes-a-manchon.fr

# Vanne à manchon pneumatique - Raccord clamp

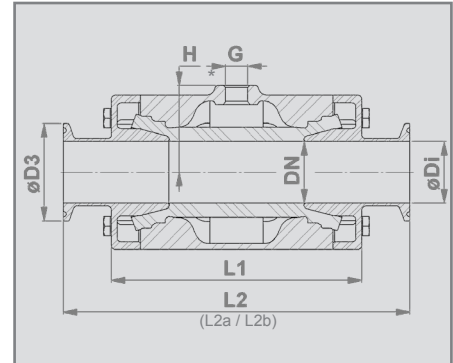
## Air operated Pinch Valve - Tri-Clamp connection



DN10 - DN50



DN65 - DN80



\* DIN EN ISO 228 "G"

### Type de raccord :

Raccord clamp selon DIN 32676


DIN 11853-3 (L2a) / 11864-3 forme A (L2b) sur demande

### Connection type:


Tri-Clamp according to DIN 32676

DIN 11853-3 (L2a) / 11864-3 form A (L2b) on request

### Corps :

- DN 10-80: Acier inoxydable 1.4408 (E)
- DN 20-80: Aluminium AISi10Mg (A)
- DN 10-15: Plastique POM naturel (P)
- DN 10-15: Palstique POM antistatique (P) 

### Body:

- DN 10-80: Stainless steel 1.4408 (E)
- DN 20-80: Aluminium AISi10Mg (A)
- DN 10-15: Plastic POM (P) natural white
- DN 10-15: Plastic POM (P) conductive 

### Raccord clamp :

- DN 10-80: Acier inoxydable 1.4404 (E)

### Tri-Clamp Connection:

- DN 10-80: Stainless steel 1.4404 (E)

### Encombrement :

DN 10: Selon DIN EN 558 Série 27

DN 15-50: Selon DIN EN 558 Série 1

DN 65-80: Selon DIN EN 558 Série 7

### Valve face to face length:

DN 10: Acc. to DIN EN 558 row 27

DN 15-50: Acc. to DIN EN 558 row 1

DN 65-80: Acc. to DIN EN 558 row 7

### Surface :

Acier inox. : Electropolie mat

Parties en contact avec le fluide = Ra 0,5  
Finition polie Ra 0,3 sur demande.

### Valve finish:

Stainless steel: Electropolished matt

Wetted parts = Ra 0.5  
Satin polished (brushed) Ra 0.3 on request.

Aluminium : Revêtement époxy 60-80µm RAL 9006

Aluminium: Powder coated 60-80µm RAL 9006

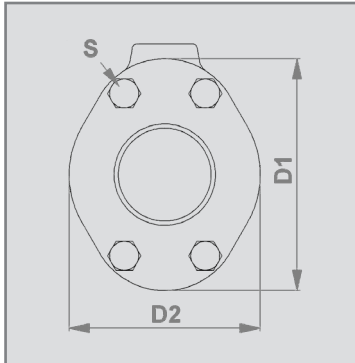
DN (mm)	ø Di (mm)	D1 (mm)	D2 (mm)	ø D3 (mm)	L1 (mm)	L2 (mm)	L2a (mm)	L2b (mm)	G (inch)	H (mm)	<sup>1</sup> S	<sup>2</sup> Vol. (l) (ca./approx.)	Poids weight (kg) (EE)	Poids weight (kg) (AE)	Poids weight (kg) (PE)
10	10	46	35	34	80	115	162	190	1/8"	23	4x(M6x16)	0,03	0,5	-	0,3
15	16	56	47	34	95	130	187	215	1/8"	28	4x(M6x20)	0,05	0,9	-	0,5
20	20	62	49	34	103	150	199	227	1/8"	31	4x(M6x25)	0,07	1,0	0,6	-
25	26	72	57	50,50	120	160	212	241	1/8"	36	4x(M6x30)	0,09	1,5	1,0	-
32	32	80	66	50,50	140	180	229	267	1/4"	45	8x(M6x35)	0,13	1,9	1,3	-
40	38	90	77	50,50	160	200	241	279	1/4"	50	8x(M6x35)	0,22	2,6	1,7	-
50	50	110	88	64	185	230	268	304	1/4"	60	8x(M6x35)	0,36	3,9	2,5	-
65	65	139	115	91	173	216	272	332	1/4"	73,5	8x(M10x35)	0,44	4,0	3,3	-
80	80	172	133	106	213	254	314	374	1/4"	90	8x(M10x35)	0,88	5,8	4,7	-

<sup>1</sup> Vis de montage (acier inoxydable 1.4401 / AISI 316) selon DIN 933 (EN24107) / mounting screws (stainless steel 1.4401 / AISI 316) according to DIN 933 (EN24107)

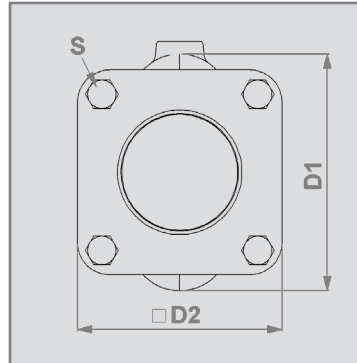
<sup>2</sup> Volume nécessaire pour fermer le manchon / Volume = Control volume with closed sleeve

# Vanne à manchon pneumatique - Raccord à souder

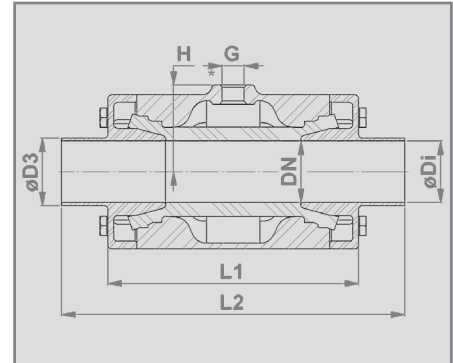
## Air operated Pinch Valve - Weld-on ends



DN10 - DN50



DN65 - DN80



\* DIN EN ISO 228 "G"


### Type de raccord :

Raccord à souder selon DIN 11850 Série 2


### Connection type:

Weld-on ends according to DIN 11850 row 2

### Corps:

- DN 10-80: Acier inoxydable 1.4408 (E)
- DN 20-80: Aluminium AISi10Mg (A)
- DN 10-15: Plastique POM naturel (P)
- DN 10-15: Palstique POM antistatique (P) 

### Body:

- DN 10-80: Stainless steel 1.4408 (E)
- DN 20-80: Aluminium AISi10Mg (A)
- DN 10-15: Plastic POM (P) natural white
- DN 10-15: Plastic POM (P) conductive 

### Raccord à souder :

- DN 10-80: Acier inoxydable 1.4404 (E)

### Weld-on ends:

- DN 10-80: Stainless steel 1.4404 (E)

### Encombrement :

DN 10: Selon DIN EN 558 Série 27  
 DN 15-50: Selon DIN EN 12982 Série 61  
 DN 65-80: Selon DIN EN 558 Série 7

### Valve face to face length:

DN 10: Acc. to DIN EN 558 row 27  
 DN 15-50: Acc. to DIN EN 12982 row 61  
 DN 65-80: Acc. to DIN EN 558 row 7

### Surface :

Acier inox. : Electropolie mat

Parties en contact avec le fluide = Ra 0,5  
 Finition polie Ra 0,3 sur demande.

### Valve finish:

Stainless steel: Electropolished matt

Wetted parts = Ra 0.5  
 Satin polished (brushed) Ra 0.3 on request.

Aluminium : Revêtement époxy 60-80µm RAL 9006

Aluminium: Powder coated 60-80µm RAL 9006

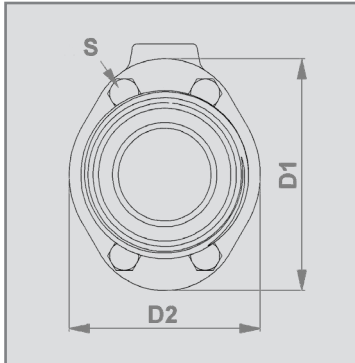
DN (mm)	ø Di (mm)	D1 (mm)	D2 (mm)	ø D3 (mm)	L1 (mm)	L2 (mm)	G (inch)	H (mm)	'S	<sup>2</sup> Vol. (l) (ca./approx.)	Poids weight (kg) (EE)	Poids weight (kg) (AE)	Poids weight (kg) (PE)
10	10	46	35	13x1,5	68	115	1/8"	23	4x(M6x16)	0,03	0,5	-	0,3
15	16	56	47	19x1,5	85	140	1/8"	28	4x(M6x20)	0,05	0,8	-	0,5
20	20	62	49	23x1,5	93	152	1/8"	31	4x(M6x25)	0,07	1,0	0,6	-
25	26	72	57	29x1,5	110	165	1/8"	36	4x(M6x30)	0,09	1,4	0,9	-
32	32	80	66	35x1,5	130	178	1/4"	45	8x(M6x35)	0,13	1,9	1,3	-
40	38	90	77	41x1,5	150	190	1/4"	50	8x(M6x35)	0,22	2,5	1,6	-
50	50	110	88	53x1,5	175	216	1/4"	60	8x(M6x35)	0,36	3,8	2,5	-
65	65	139	115	70x2	173	216	1/4"	73,5	8x(M10x35)	0,44	3,8	3,1	-
80	80	172	133	85x2	213	256	1/4"	90	8x(M10x35)	0,88	5,6	4,5	-

<sup>1</sup> Vis de montage (acier inoxydable 1.4401 / AISI 316) selon DIN 933 (EN24107) / mounting screws (stainless steel 1.4401 / AISI 316) according to DIN 933 (EN24107)

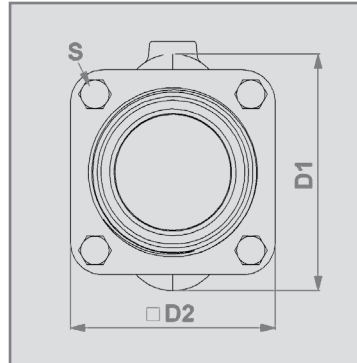
<sup>2</sup> Volume nécessaire pour fermer le manchon / Volume = Control volume with closed sleeve

# Vanne à manchon pneumatique - Raccord fileté

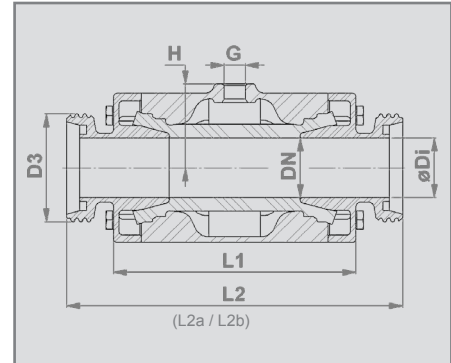
## Air operated Pinch Valve - Threaded spigot



DN10 - DN50



DN65 - DN80



\* DIN EN ISO 228 "G"

### Type de raccord :

Raccord fileté selon DIN 11851


DIN 11853-1 (L2a) / 11864-1 forme A (L2b) sur demande

### Connection type:


Threaded spigot according to DIN 11851

DIN 11853-1 (L2a) / 11864-1 form A (L2b) on request

### Corps :

- DN 10-80: Acier inoxydable 1.4408 (E)
- DN 20-80: Aluminium AISi10Mg (A)
- DN 10-15: Plastique POM naturel (P)
- DN 10-15: Palstique POM antistatique (P) 

### Body:

- DN 10-80: Stainless steel 1.4408 (E)
- DN 20-80: Aluminium AISi10Mg (A)
- DN 10-15: Plastic POM (P) natural white
- DN 10-15: Plastic POM (P) conductive 

### Raccord fileté :

- DN 10-80: Acier inoxydable 1.4404 (E)

### Threaded spigot:

- DN 10-80: Stainless steel 1.4404 (E)

### Encombrement :

DN 10: Selon DIN EN 558 Série 27

DN 15-50: Selon DIN EN 558 Série 1

### Valve face to face length:

DN 10: Acc. to DIN EN 558 row 27

DN 15-50: Acc. to DIN EN 558 row 1

### Surface :

Acier inox. : Electropolie mat

Parties en contact avec le fluide = Ra 0,5  
Finition polie Ra 0,3 sur demande.

### Valve finish:

Stainless steel: Electropolished matt

Wetted parts = Ra 0.5  
Satin polished (brushed) Ra 0.3 on request.

Aluminium : Revêtement époxy 60-80µm RAL 9006

Aluminium: Powder coated 60-80µm RAL 9006

DN (mm)	ø Di (mm)	D1 (mm)	D2 (mm)	D3	G (inch)	H (mm)	L1 (mm)	L2 (mm)	L2a (mm)	L2b (mm)	<sup>1</sup> S	<sup>2</sup> Vol. (l) (ca./approx.)	Poids weight (kg) (EE)	Poids weight (kg) (AE)	Poids weight (kg) (PE)
10	10	46	35	Rd28x1/8"	1/8"	23	68	115	153	197	4x(M6x16)	0,03	0,5	-	0,3
15	16	56	47	Rd34x1/8"	1/8"	28	85	130	178	222	4x(M6x20)	0,05	0,9	-	0,5
20	20	62	49	Rd44x1/6"	1/8"	31	93	150	194	238	4x(M6x25)	0,07	1,1	0,8	-
25	26	72	57	Rd52x1/6"	1/8"	36	110	160	217	251	4x(M6x30)	0,09	1,6	1,1	-
32	32	80	66	Rd58x1/6"	1/4"	45	130	180	238	274	8x(M6x35)	0,13	2,1	1,5	-
40	38	90	77	Rd65x1/6"	1/4"	50	150	200	252	286	8x(M6x35)	0,22	2,8	1,9	-
50	50	110	88	Rd78x1/6"	1/4"	60	175	230	278	312	8x(M6x35)	0,36	4,2	2,9	-
65	65	139	115	Rd95x1/6"	1/4"	73,5	173	266	336	336	8x(M10x35)	0,44	4,5	3,8	-
80	80	172	133	Rd110x1/6"	1/4"	90	213	304	382	382	8x(M10x35)	0,88	6,7	5,6	-

<sup>1</sup> Vis de montage (acier inoxydable 1.4401 / AISI 316) selon DIN 933 (EN24107) / mounting screws (stainless steel 1.4401 / AISI 316) according to DIN 933 (EN24107)

<sup>2</sup> Volume nécessaire pour fermer le manchon / Volume = Control volume with closed sleeve