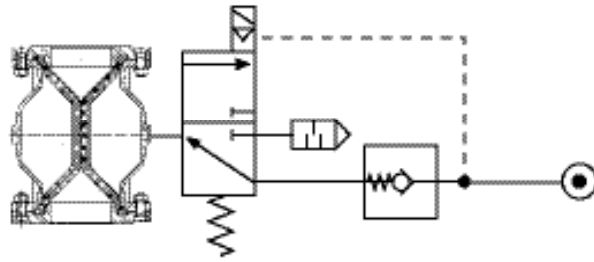


Commutateur de sécurité type SS

Safety Arrangement type SS



Description :

Une vanne à manchon pneumatique fermée reste en position fermée en cas de coupure de courant ou de l'air comprimé grâce à l'utilisation d'un commutateur de sécurité.

En cas d'arrêt de l'air comprimé, la vanne à manchon pneumatique ne peut être ouverte par l'électrovanne (électriquement / mécaniquement)

En cas de coupure de courant, on peut ouvrir et fermer la vanne à manchon grâce à la commande manuelle de l'électrovanne.

L'étanchéité des électrovannes utilisées est contrôlée et ces dernières garantissent ainsi une stabilité de pression de fermeture la plus longue possible.

La stabilité de pression de fermeture, qui influence le temps pendant lequel une vanne à manchon pneumatique reste fermée sans alimentation en air comprimé, dépend en outre du volume d'air et de l'étanchéité d'une vanne à manchon.

Description:

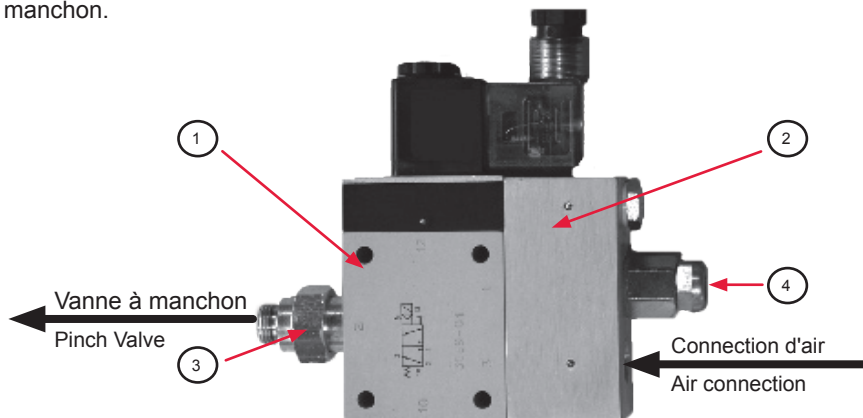
By using a protection circuit a closed pneumatic pinch valve will stay closed if the compressed air/power supply fails.

If the compressed air fails, the pneumatic pinch valve cannot be opened by the solenoid valve (electrically/ mechanically).

If there is a power cut, the pinch valve can be opened and closed by means of a manual override.

The used solenoid valves are checked especially for tightness, thus guaranteeing the longest blow-down pressure stability possible.

The blow-down pressure stability, which is affected by time in terms of how long a pneumatic pinch valve will stay closed without a compressed air supply, is still dependent on the volume of air and a pneumatic pinch valve's tightness.



Composé de :

- 1 x électrovanne avec voyant lumineux et circuit de protection (pos. 1)
- 1 x bloc de commande (pos. 2)
- 1 x vissage de raccordement G 1/4" avec joint torique (pos. 3)
- 1 x silencieux (pos. 4)
- Raccordement

Consisting of:

- 1 x Solenoid Valve with light connector and protective circuit (pos.1)
- 1 x Control block (pos.2)
- 1 x Fitting G 1/4" with O-ring (pos.3)
- 1 x Silencer (pos. 4)
- Small parts